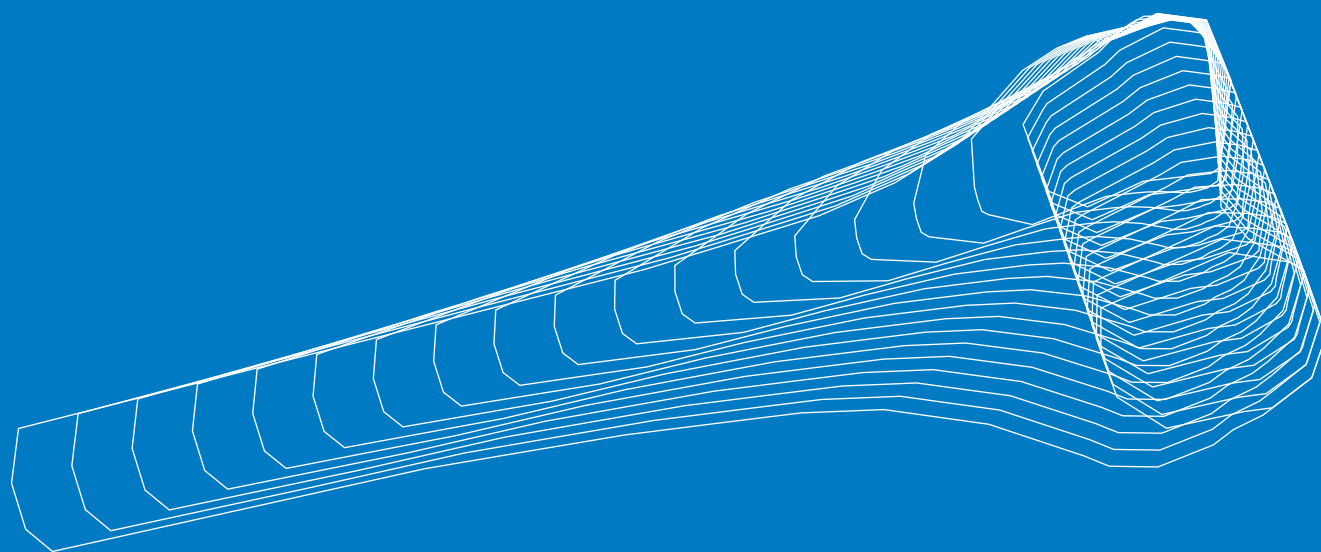




národní centrum tkání a buněk

Katalog
tkáňových
transplantátů

Tissue
Transplants
Catalogue





národní centrum tkání a buněk

Katalog
tkáňových
transplantátů

Tissue
Transplants
Catalogue

O Národním Centru Tkání a Buněk a.s.

About National Cell and Tissue Centre

Posláním Národního Centra Tkání a Buněk a.s. je pomoci lékařům vrátit nemocné do aktivního plnohodnotného života. Naším cílem je vyvíjet a vyrábět léčivé přípravky pro tzv. Moderní terapii (z angl. Advanced Therapies Medicinal Products – ATMPs) a zpracovávat tkáň a buňky ve špičkové kvalitě.

Díky unikátnímu multidisciplinárnímu týmu umíme vytvořit řešení, která posouvají hranice biologické a cílené léčby.

Národní Centrum Tkání a Buněk a.s. je rozděleno do čtyř oddělení – Oddělení Moderní terapie, Oddělení materiálového inženýrství, Oddělení tkáňových transplantátů a Oddělení buněčných transplantátů. V každém pracují odborníci se speciálním vzděláním, specifickým zaměřením a dlouholetými zkušenostmi v daném oboru.

Národní Centrum Tkání a Buněk a.s. je inovativní společnost zaměřená na vývoj a výrobu léčivých přípravků Moderní terapie a zpracování tkání a buněk v systému Správné výrobní praxe (SVP). Veškerá výroba probíhá podle platné legislativy České republiky a Evropské unie.

The mission of the National Cell and Tissue Center Inc. is to help physicians return patients to a full active life. Our goal is to develop and produce Advanced Therapy Medicinal Products (ATMPs) and to process tissues and cells in top quality.

With a unique multidisciplinary team we can create solutions that push forward the boundaries of biological and targeted therapy.

The National Cell and Tissue Center is divided into four departments – The Advanced Therapies Department, Material Engineering Department, Tissue Transplants Department, Cell Transplants Department. Every department employs professionals with specialized education background, specific area of expertise and years of experience in the field.

The National Cell and Tissue Center is an innovative company focused on development and production of ATMPs and processing of tissues and cells in the system of Good Manufacturing Practice (GMP). All production is carried out in compliance with the valid legislation of the Czech Republic and European Union.



Bezpečnost a kvalita

Safety and Quality

Národní Centrum Tkání a Buněk a.s. připravuje tkáňové transplantáty na základě povolení k činnosti od Státního ústavu pro kontrolu léčiv.

Tkáňové transplantáty jsou získány od dárců podle kritérií Evropské asociace tkáňových bank (EATB), české legislativy (zákon č. 296/2008 Sb., vyhlášky č. 422/2008 Sb.) a kritérií Národního Centra Tkání a Buněk, se sídlem v Brně. Z dárcovství jsou podle definic výše uvedené legislativy vyřazeny osoby, které představují riziko přenosu AIDS nebo hepatitidy.

Vzorek séra dárce je hodnocen na míru hemodiluce a vyšetřován na přítomnost HIV 1 a 2 (Ag/Ab), povrchového antigenu hepatitidy B (HBsAg), protilátek proti korovému antigenu hepatitidy B (anti-HBcore), protilátek proti hepatitidě C (anti-HCV), protilátek proti HTLV I a II (anti-HTLV-I a II) – uvedené screeningové testy musí být negativní. Dále je vzorek testován na syfilis. Veškeré analýzy probíhají v certifikovaných laboratořích s použitím testů s licencií EU.

V případě specifických požadavků zákazníka mohou být provedeny doplňující vyšetření virových markerů.

Národní Centrum Tkání a Buněk a.s. je držitelem certifikátu systému řízení kvality ČSN EN ISO 9001:2009.

National Cell and Tissue Center prepares tissue transplants under a license granted by the State Institute of Drug Control of the Czech Republic.

Tissue transplants are obtained from human donors in compliance with the criteria of the European Association of Tissue Banks (EATB), pursuant to Czech legislation: Act 296/2008 Sb. (on human tissues and cells), Decree No. 422/2008 Sb., and in accordance with the criteria of the National Cell and Tissue Centre Brno. According to the definitions included in the above-mentioned directives, persons at risk of AIDS or hepatitis transmission are excluded from donating.

A serum sample from the donor is evaluated for the degree of hemodilution and tested for the presence of human immunodeficiency virus antigen and antibody (HIV 1 and 2), hepatitis B surface antigen (HBsAg), hepatitis B core antibody (anti-HBcore), hepatitis C antibody (anti-HCV), human T-lymphotrophic virus type I and II antibody (anti-HTLV-I and II) – results of all these screening tests must be negative. The sample is also tested for syphilis. All analyses are performed in certified laboratories and using test kits licensed in the EU.

If the customer has specific requirements, other tests of complementary viral markers may be performed.

National Cell and Tissue Center is certified by quality management system of ISO 9001:2009.

Obsah

Contents

0 Národním Centru Tkání a Buňek . 2
Bezpečnost a kvalita 3
Oftalmologie 5
Amniová membrána zmrazená 5
Rohovka kryoprezervovaná 5
Skléra lyofilizovaná. 6
Amniová membrána lyofilizovaná. 6
Fascia lata zmrazená. 7
Ortopedie a traumatologie 7
Kortiko-spongiózní štěpy zmrazené. 7
Kortikální štěpy zmrazené 8
Osteochondrální štěpy zmrazené 9
Žeberní chrupavka zmrazená 10
Meniskus zmrazený 10
Ligamentum patellae zmrazené 11
Achillova šlacha zmrazená. 12
Svalové šlachy zmrazené 12
Fascia lata zmrazená. 13
Spongióza lyofilizovaná drcená 13
Kortiko-spongióza lyofilizovaná drcená. . . . 14
Popáleninová medicína 14
Kožní štěpy mešované v glycerolu 14
Kardiochirurgie. 15
Sternum zmrazené 15
Skladování a transport 16
Objednávky 16

About Cell and Tissue Center Inc.. 2
Safety and Quality 3
Ophthalmology 5
Amniová membrána zmrazená 5
Cornea Cryopreserved 5
Sclera Freeze-Dried. 6
Amniotic Membrane Freeze-Dried 6
Fascia Lata Frozen 7
Orthopaedics and Traumatology . 7
Corticospongious Bone Grafts Frozen. 7
Cortical Bone Grafts Frozen 8
Osteochondral Grafts Frozen 9
Rib Cartilage Frozen 10
Meniscus Frozen 10
Patellar Ligament Frozen 11
Achilles Tendon Frozen 12
Muscular Tendons Frozen. 12
Fascia Lata Frozen 13
Cancellous Bone Crushed Freeze-Dried. . . 13
Corticocancellous Bone Freeze-Dried 14
Burn Medicine 14
Skin Grafts Meshed Glycerolized 14
Cardiac Surgery 15
Sternal Bone Frozen 15
Storage and Transport. 16
Orders. 16

Oftalmologie

Ophthalmology

Amniová membrána zmrazená / Amniotic membrane frozen

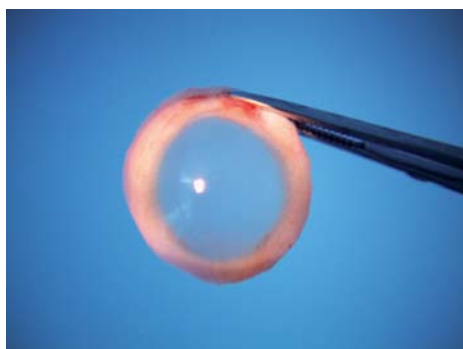


NOVÉ / NEW

Amniová membrána / Amniotic membrane

Č. No.	Název štěpu Graft title	Katalogové číslo Catalogue number	Popis Description
1	Amniová membrána Amniotic membrane	300018-208	Zmrazená v Albuminu a Glycerolu, 2×3 cm Frozen in Albumin and Glycerol, 2×3 cm
2	Amniová membrána Amniotic membrane	300019-209	Zmrazená v Albuminu a Glycerolu, 3×4 cm Frozen in Albumin and Glycerol, 3×4 cm

Rohovka kryoprezervovaná / Cornea Cryopreserved



Rohovka / Cornea

Rohovka / Cornea

Č. No	Název štěpu Graft title	Katalog. číslo Catalogue number	Popis Description
1	Rohovka / Cornea	300004-201	Kryoprezervovaná, rohovkový štěp se sklerálním límcem v médiu Eusol, testováno na TSE CJD Cryopreserved, corneal graft with scleral rim in Eusol, TSE CJD tested

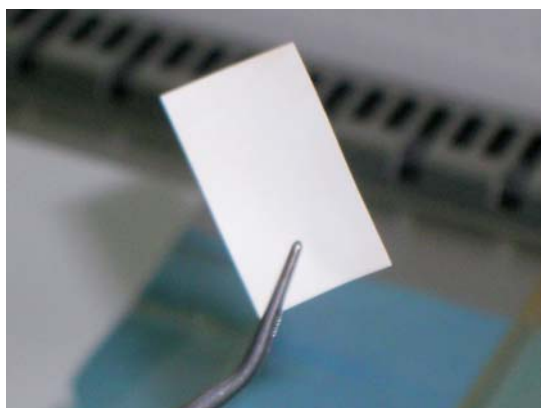
Skléra lyofilizovaná / Sclera Freeze-Dried



Skléra / Sclera

Č. No	Název štěpu Graft title	Katalog. číslo Catalogue number	Popis Description
1	Sklerální štěp Scleral graft	300005-202	Lyofilizovaný, ½ skléra, testováno na TSE CJD Freeze-dried, ½ scleral graft, TSE CJD tested
2	Sklerální štěp Scleral graft	300005-203	Lyofilizovaný, celá skléra, testováno na TSE CJD Whole scleral graft, TSE CJD tested

Amniová membrána lyofilizovaná / Amniotic Membrane Freeze-Dried



Amniová membrána / Amniotic membrane

Č. No	Název štěpu Graft title	Katalog. číslo Catalogue number	Popis Description
1	Amniová membrána Amniotic membrane	300018-204	Lyofilizovaná, 2×3 cm Freeze-dried, 2×3 cm
2	Amniová membrána Amniotic membrane	300019-205	Lyofilizovaná 3×4 cm Freeze-dried, 3×4 cm

.....

Fascia lata zmrazená / Fascia Lata Frozen



Fascia lata / Fascia lata

Č. No.	Název štěpu Graft title	Katalog. číslo Catalogue number	Popis Description
1	Fascia lata Fascia lata	300010-206	Zmrazená, 20×220 mm Frozen, 20×220 mm
2	Fascia lata Fascia lata	300010-207	Zmrazená, jiné rozměry Frozen, different sizes

Ortopedie a traumatologie Orthopaedics and Traumatology

.....

Kortiko-spongiózní štěpy zmrazené / Corticospongiuous bone grafts frozen

NOVÉ / NEW



Patella / Patella



Talus / Talus



Calcaneus / Calcaneus



Hlavice femuru / [Femoral head](#)



Trochanter / [Trochanteric bone](#)



Hemi-kondyl femuru / [Femoral hemi-condyle](#)



Kondyl prox. tibie / [Prox. tibia condyle](#)



Kondyl dist. tibie / [Dist. tibia condyle](#)

Č. No.	Název štěpu Graft title	Katalog. číslo Catalogue number	Popis Description
1	Patella / Patella	300001-349	Zmrazená / Frozen
2	Talus / Talus	300001-350	Zmrazená / Frozen
3	Calcaneus / Calcaneus	300001-351	Zmrazená / Frozen
4	Hlavice femuru / Femoral head	300001-301	Zmrazená / Frozen
5	Trochanter / Trochanteric bone	300001-302	Zmrazený / Frozen
6	Hemi-kondyl femuru / Femoral hemi-condyle	300001-303	Zmrazený / Frozen
7	Kondyl proximální tibie / Prox. tibia condyle	300001-304	Zmrazený / Frozen
8	Kondyl dist. tibie / Dist. tibia condyle	300001-305	Zmrazený / Frozen

.....
Kortikální štěpy zmrazené / [Cortical Bone Grafts Frozen](#)



Diafýza femuru 200 mm / [Femoral diaphysis 200 mm](#)



Diafýza tibie 200 mm / [Tibial diaphysis 200 mm](#)



Diafýza tibie 50 mm / [Tibial diaphysis 50 mm](#)



Diafýza tibie 70mm / [Tibial diaphysis 70 mm](#)



Diafýza tibie 20 mm / [Tibial diaphysis 20 mm](#)

Č. No.	Název štěpu Graft title	Katalog. číslo Catalogue number	Popis Description
1	Diafýza femuru / Femoral diaphysis	300001-306	Zmrazená, délka 200 mm / Frozen, length 200 mm
2	Diafýza femuru / Femoral diaphysis	300001-307	Zmrazená, různé rozměry / Frozen, different sizes
3	Diafýza tibie / Tibial diaphysis	300001-308	Zmrazená, délka 20 mm / Frozen, length 20 mm
4	Diafýza tibie / Tibial diaphysis	300001-309	Zmrazená, délka 50 mm / Frozen, length 50 mm
5	Diafýza tibie / Tibial diaphysis	300001-310	Zmrazená, délka 70 mm / Frozen, length 70 mm
6	Diafýza tibie / Tibial diaphysis	300001-320	Zmrazená, délka 100 mm / Frozen, length 100 mm
7	Diafýza tibie / Tibial diaphysis	300001-321	Zmrazená, délka 200 mm / Frozen, length 200 mm

Osteochondrální štěpy zmrazené / [Osteochondral Grafts Frozen](#)



Distální femur / [Distal femur](#)



Prox. tibie / [Proximal tibia](#)



Distální tibia / [Distal tibia](#)



Acetabulum / [Acetabulum bone](#)

Č. No.	Název štěpu Graft title	Katalog. číslo Catalogue number	Popis Description
1	Distální femur / Distal femur	300001-322	Zmrazený, různé rozměry / Frozen, different sizes
2	Proximální tibia / Proximal tibia	300001-323	Zmrazená, různé rozměry / Frozen, different sizes
3	Distální tibia / Distal tibia	300001-324	Zmrazená, různé rozměry / Frozen, different sizes
4	Distální humerus / Distal humerus	300001-325	Zmrazený, různé rozměry / Frozen, different sizes
5	Proximální humerus / Proximal humerus	300001-326	Zmrazený, různé rozměry / Frozen, different sizes
6	Acetabulum / Acetabulum bone	300001-327	Zmrazené / Frozen

Žeburní chrupavka zmrazená / [Rib Cartilage Frozen](#)

Č. No.	Název štěpu Graft title	Katalog. číslo Catalogue number	Popis Description
1	Žeburní chrupavka / Rib cartilage	300001-328	Zmrazená, různé rozměry / Frozen, different sizes

Meniskus zmrazený / [Meniscus frozen](#)



Meniskus mediální / [Meniscus medial](#)

Č. No.	Název štěpu Graft title	Katalog. číslo Catalogue number	Popis Description
1	Meniskus mediální / Meniscus medial	300001-329	Zmrazený, různé rozměry Frozen, different sizes
2	Meniskus laterální / Meniscus lateral	300001-330	Zmrazený, různé rozměry Frozen, different sizes

Ligamentum patellae zmrazené / [Patellar Ligament Frozen](#)



Hemi-ligamentum patellae / [Hemi-patellar ligament](#)

Č. No.	Název štěpu Graft title	Katalog. číslo Catalogue n.	Popis Description
1	Hemi-ligamentum patellae Hemi-patellar ligament	300001-331	Zmrazené, rozměry ligamenta: délka – minimum 20 mm, šířka – minimum 10 mm; rozměry kostního bloku: délka – minimum 28 mm, šířka – minimum 12 mm, výška – minimum 12 mm Frozen, ligament size: length – minimum 20 mm, width – minimum 10 mm; Bone block size: length – minimum 28 mm, width – minimum 12 mm, height – minimum 12 mm
2	Ligamentum patellae celé Patellar ligament whole	300001-332	Zmrazené, rozměry ligamenta: délka – minimum 20 mm, šířka – minimum 10 mm; rozměry kostního bloku délka – minimum 28 mm, šířka – minimum 12 mm, výška – minimum 12 mm Frozen, ligament size: length – minimum 20 mm, width – minimum 10 mm; Bone block size: length – minimum 28 mm, width – minimum 12 mm, height – minimum 12 mm

Achillova šlacha zmrazená / Achilles Tendon Frozen



Achillova šlacha / Achilles tendon

Č. No.	Název štěpu Graft title	Katalog. číslo Catalogue number	Popis Description
1	Achillova šlacha Achilles tendon	300001-333	Zmrazená, rozměry šlachy: délka – minimum 150 mm; rozměry kostního bloku: délka – minimum 25 mm, šířka – minimum 15 mm, výška – minimum 15 mm Frozen, tendon size: length – minimum 150 mm; Bone block size: length – minimum 25 mm, width – minimum 15 mm, height – minimum 15 mm

Svalové šlachy zmrazené / Muscular Tendons Frozen



Šlacha musculus tibialis anterior / Tibialis anterior tendon

Č. No.	Název štěpu Graft title	Katalog. číslo Catalogue number	Popis Description
1	Šlacha musculus tibialis anterior / Tibialis anterior tendon	300001-334	Zmrazená, rozměry: délka – minimum 230 mm, šířka – minimum 6 mm Frozen, size: length – minimum 230 mm, width – minimum 6 mm
2	Šlacha musculus tibialis posterior / Tibialis posterior tendon	300001-335	Zmrazená, rozměry: délka – minimum 230 mm, šířka – minimum 6 mm Frozen, size: length – minimum 230 mm, width – minimum 6 mm
3	Šlacha musculus gracilis Gracilis tendon	300001-336	Zmrazená, rozměry: délka – minimum 230 mm, šířka – minimum 6 mm Frozen, size: length – minimum 230 mm, width – minimum 6 mm
4	Šlacha musculus semitendinosus / Semitendinosus tendon	300001-337	Zmrazená, rozměry: délka – minimum 230 mm, šířka – minimum 6 mm Frozen, size: length: minimum 230 mm, width – minimum 6 mm

Fascia lata zmrazená / Fascia Lata Frozen



Fascia lata / Fascia lata

Č. No.	Název štěpu Graft title	Katalog. číslo Catalogue number	Popis Description
1	Fascia lata / Fascia lata	300001-338	Zmrazená, 40×40 mm / Frozen, 40×40 mm
2	Fascia lata / Fascia lata	300001-339	Zmrazená, 60×60 mm / Frozen, 60×60 mm
3	Fascia lata / Fascia lata	300001-340	Zmrazená, různé rozměry / Frozen, different sizes

Spongióza lyofilizovaná drcená / Cancellous Bone Crushed Freeze-Dried



Čištěná spongióza
Purified cancellous bone

Č. No.	Název štěpu Graft title	Katalog. číslo Catalogue number	Popis Description
1	Spongióza lyofilizovaná drcená Cancellous bone crushed freeze-dried	300001-341	Lyofilizovaná, 4,5–8 mm, objem 5 ml Freeze-dried, 4,5–8 mm, volume 5 ml
2	Spongióza lyofilizovaná drcená Cancellous bone crushed freeze-dried	300001-342	Lyofilizovaná, 4,5–8 mm, objem 10 ml Freeze-dried, 4,5–8 mm, volume 10 ml
3	Spongióza lyofilizovaná drcená Cancellous bone crushed freeze-dried	300001-343	Lyofilizovaná, 4,5–8 mm, objem 15 ml Freeze-dried, 4,5–8 mm, volume 15 ml
4	Spongióza lyofilizovaná drcená Cancellous bone crushed freeze-dried	300001-344	Lyofilizovaná, 4,5–8 mm, objem 20 ml Freeze-dried, 4,5–8 mm, volume 20 ml

Kortiko-spongióza lyofilizovaná drcená / Corticocancellous Bone Freeze-Dried



Čištěná kortiko-spongióza
Purified cortico-cancellous bone

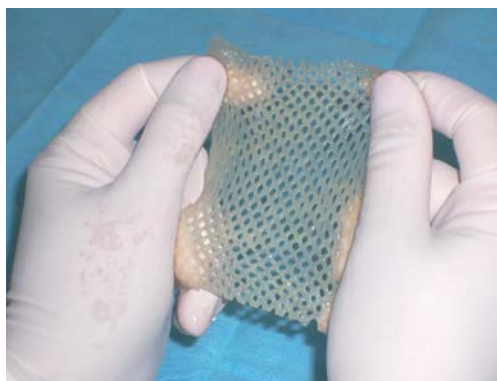
Č. No.	Název štěpu Graft title	Katalog. číslo Catalogue number	Popis Description
1	Kortiko-spongióza lyofilizovaná drcená Cortico-Cancellous bone crushed freeze-dried	300001-345	Lyofilizovaná, 4,5–8 mm, objem 5 ml Freeze-dried, 4,5–8 mm, volume 5 ml
2	Kortiko-spongióza lyofilizovaná drcená Cortico-Cancellous bone crushed freeze-dried	300001-346	Lyofilizovaná, 4,5–8 mm, objem 10 ml Freeze-dried, 4,5–8 mm, volume 10 ml
3	Kortiko-spongióza lyofilizovaná drcená Cortico-Cancellous bone crushed freeze-dried	300001-347	Lyofilizovaná, 4,5–8 mm, objem 15 ml Freeze-dried, 4,5–8 mm, volume 15 ml
4	Kortiko-spongióza lyofilizovaná drcená Cortico-Cancellous bone crushed freeze-dried	300001-348	Lyofilizovaná, 4,5–8 mm, objem 20 ml Freeze-dried, 4,5–8 mm, volume 20 ml

Popáleninová medicína Burn Medicine

Kožní štěpy mešované v glycerolu / Skin Grafts Meshed Glycerolized



kožní štěp
Skin graft



Č. No.	Název štěpu Graft title	Katalog. číslo Catalogue number	Popis Description
1	Kožní štěpy Skin grafts	300001-401	Glycerolizované, mešované 1 : 1,5 Glycerolized, meshed 1 : 1,5

Kardiochirurgie Cardiac Surgery

Sternum zmrazené / Sternal Bone Frozen



Sternum / Sternal bone

Č. No.	Název štěpu Graft title	Katalog. číslo Catalogue number	Popis Description
1	Sternum Sternal bone	300001-501	Zmrazené Frozen

Skladování a Transport

Storage and transport

Exspirace je vyznačena na štítku finálního produktu.
Exspirace rohovek v médiu Eusol: 14 dní od data odběru při teplotě +2 až +8 °C.

Exspirace zmrazených transplantátů: 5 let od data zpracování při teplotě ≤ -80 °C.

Exspirace lyofilizovaných transplantátů: 5 let od data zpracování při pokojové teplotě.

Exspirace glycerolizovaných transplantátů: 2 roky od data zpracování při teplotě +2 až +8 °C.

Transport odpovídá požadavkům pro teplotní uchování jednotlivých typů tkání.

Expiry is shown on the label of the final product.
Expiry of the corneal graft: 14 days after the tissue was procured at the temperature of +2 to +8 °C.

Expiry of the frozen grafts: 5 years from the date of tissue processing at the temperature of ≤ -80 °C.

Expiry of the freeze-dried grafts: 5 years from the date of tissue processing at the room temperature.

Expiry of the glycerolized grafts: 2 years from the date of tissue processing at the temperature of +2 to +8 °C.

Transport meets the temperature requirements for storage of each type of tissue.

Objednávky

Orders

Kontakt pro objednávky – NONSTOP
T +420 511 180 703, objednavky@natic.cz



národní centrum tkání a buněk

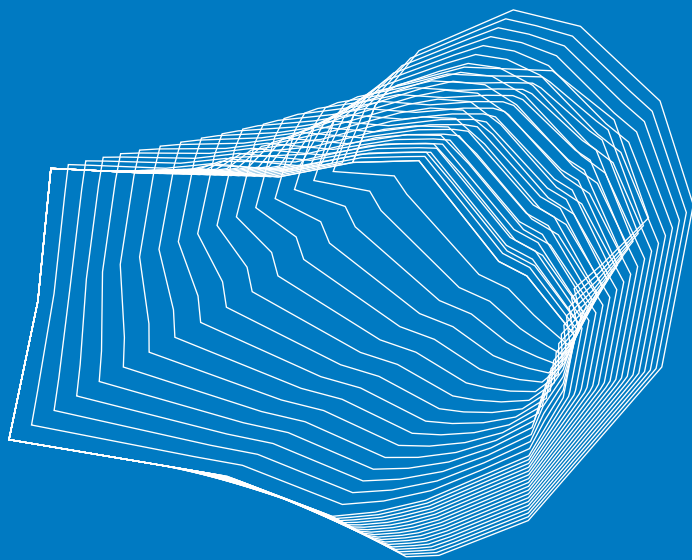
Národní Centrum Tkání a Buněk a.s.
Palachovo náměstí 726/2, 625 00 Brno
Česká republika
www.natic.cz

Contact for orders – NONSTOP
T +420 511 180 703, orders@natic.cz



národní centrum tkání a buněk

National Cell and Tissue Center Inc.
Palachovo náměstí 726/2, 625 00 Brno
Czech Republic
www.natic.cz



národní centrum tkání a buněk

Národní Centrum Tkání a Buněk a.s.
Palachovo náměstí 726/2, 625 00 Brno
Česká republika
www.natic.cz



národní centrum tkání a buněk

National Cell and Tissue Center Inc.
Palachovo náměstí 726/2, 625 00 Brno
Czech Republic
www.natic.cz